

ISTITUTO COMPRENSIVO LUGO I  
"F. BARACCA"



Scuola Primaria  
«Codazzi-Gardenghi»



*Vieni a conoscere  
la tua Scuola!*



**02.12.2023**

0545299181



[www.iclugo1.edu.it](http://www.iclugo1.edu.it)



# Scuola Primaria «Codazzi-Gardenghi»

● Prima di tutto  
fatta di PERSONE

- 492 ALUNNI
- 65 DOCENTI
- 1 DIRIGENTE
- 1 DSGA
- 6 ASSISTENTI AMMINISTRATIVI
- 8 COLLABORATORI
- 3 EDUCATORI



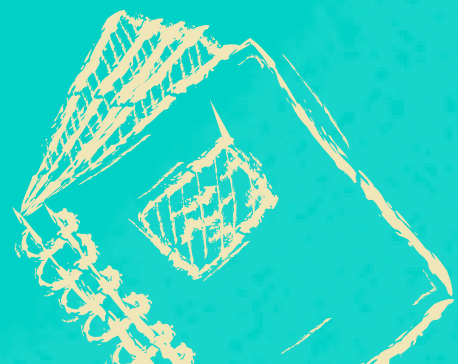
Via Dei Melandri, 1– Lugo (RA)  
[raic815009@istruzione.it](mailto:raic815009@istruzione.it)





*Una Scuola di tutti  
e di ciascuno*

*“Fornire un'educazione di  
qualità, equa ed inclusiva e  
opportunità di apprendimento  
per tutti”*



# UNA SCUOLA DI TUTTI E DI CIASCUNO

UNICITÀ DELLA PERSONA

SUCCESSO FORMATIVO

BENESSERE

VALORIZZAZIONE DELLA DIVERSITÀ

INCLUSIONE





**DIMENSIONE  
MULTILINGUE**



**MATEMATICA  
IN PROGRESS**



**STAR BENE CON  
SE STESSI E CON  
GLI ALTRI**

# GLI ASSI PORTANTI DEL PTOF



# Il nostro orario scolastico



# TEMPO SCUOLA E

Tempo Pieno

ORARIO LEZIONI

Tempo normale



Orario lezioni



**TEMPO NORMALE**  
27 ore settimanali  
(comprehensive di 2 ore di mensa)  
+  
2 ORE DI Educazione Motoria

**ORARI:**  
*Lunedì e Mercoledì: dalle 08:30 alle 16:30*  
*Martedì e Giovedì: dalle 08:30 alle 13:00*  
*Venerdì: dalle 08:30 alle 12:30*

**TEMPO PIENO**  
40 ore settimanali  
(comprehensive di 5 ore di mensa e  
2 ore di Educazione Motoria)

**Orari:**  
Dal Lunedì al Venerdì  
dalle 08:30 alle 16:30

Per tutte le classi l'orario di ingresso è alle 08:25  
Le lezioni iniziano alle 08:30  
L'intervallo di metà mattina è dalle 10:20 alle 10:40





# ORE DISCIPLINARI

"CODAZZI-GARDENGHI" SCUOLA PRIMARIA TEMPO SCUOLA										
DISCIPLINE	CLASSI I		CLASSI II		CLASSI III		CLASSI IV		CLASSI V	
	T.O.	T.P.	T.O.	T.P.	T.O.	T.P.	T.O.	T.P.	T.O.	T.P.
ITALIANO	7	8	7	7	7	7	7	7	7	7
STORIA/GEOGRAFIA	2	3	2	4	2	4	2	4	2	4
LINGUA INGLESE	1	1	2	2	3	3	3	3	3	3
MATEMATICA	6	7	6	7	6	7	6	7	6	7
SCIENZE	2	2	2	2	2	2	2	2	2	2
MUSICA	2	2	1	1	1	1	1	1	1	1
ARTE E IMMAGINE	2	2	2	2	1	1	1	1	1	1
ED. FISICA	2	2	2	2	2	2	2	2	2	2
TECNOLOGIA	1	1	1	1	1	1	1	1	1	1
RELIGIONE/ATT. ALTERNATIVA	2	2	2	2	2	2	2	2	2	2
MENSA/POSTMENSA	2	10	2	10	2	10	2	10	2	10
<b>TOTALE</b>	<b>29</b>	<b>40</b>	<b>29</b>	<b>40</b>	<b>29</b>	<b>40</b>	<b>29</b>	<b>40</b>	<b>29</b>	<b>40</b>
T.O.: TEMPO ORDINARIO T.P.: TEMPO PIENO										



# I nostri servizi



# SERVIZIO MENSA SCOLASTICA

## ORARIO MENSA

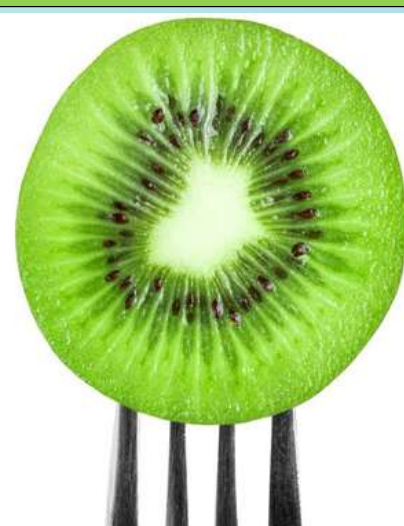
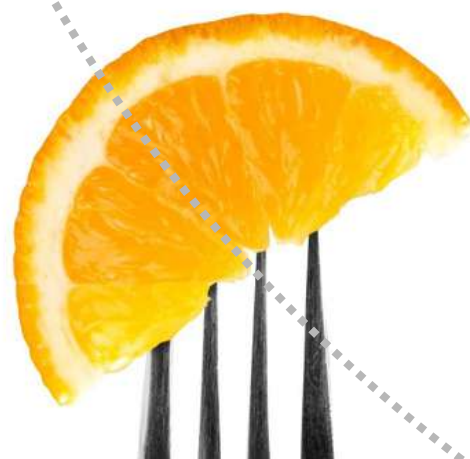
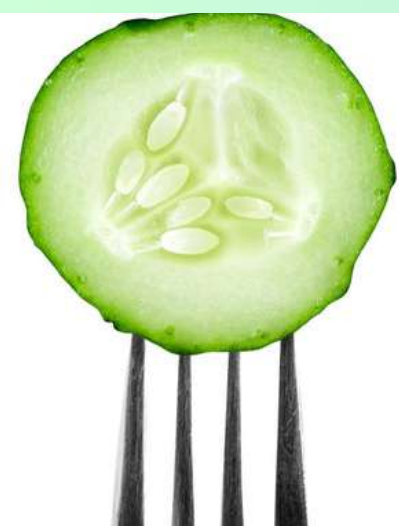
Ore 12:00/13:15

*Le classi accedono alla mensa in due momenti 12:00/13:15*

Il momento del pranzo è organizzato per garantire una proposta educativa globale della Scuola: il tempo dedicato alla ristorazione è tempo Scuola atto ad educare alla socializzazione ed a un corretto stile di vita.

La ristorazione scolastica è gestita dalla Bassa Romagna Catering.

La qualità dei cibi e l'organizzazione sono verificate dal servizio che predispone i menu, le diete speciali e le diete per motivi etici o religiosi: i menu e tutte le informazioni utili sono distribuite alle famiglie all'inizio dell'anno scolastico.



# SERVIZI DI PRE E POST SCUOLA

## Servizio Pre-Scuola

Il servizio, gestito e organizzato dall'Associazione Arca UISP, è attivo dalle ore 07:30 alle ore 8:25 (Servizio a pagamento con contributo Ente Locale e quota annuale a carico delle famiglie)

## Servizio Post-Scuola

Il servizio, gestito e organizzato dall'Associazione Arca UISP, è attivo dalle ore 16:30 alle ore 18:00 (Servizio a pagamento con contributo Ente Locale e quota annuale a carico delle famiglie)

È inoltre disponibile un servizio che offre, all'interno della Scuola, laboratori in orario extra-scolastico, a carico delle famiglie, gestiti e organizzati dall'Associazione ARCA UISP (Multisport, Arte)



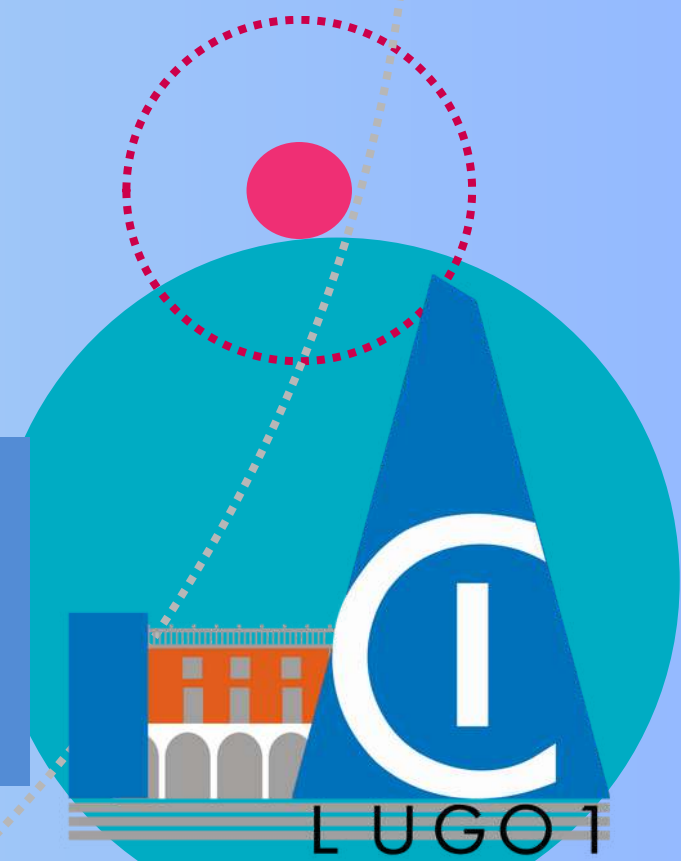
# RAPPORTI SCUOLA - FAMIGLIA

Registro elettronico (App DidUp Famiglia)

Ricevimento individuale  
(2 colloqui individuali programmati (novembre e aprile))

Assemblea di classe (ottobre)

Incontri su appuntamento il lunedì pomeriggio (dalle 16:30 alle 18:30)



# Ambienti di apprendimento



# AMBIENTI DIDATTICI



LABORATORIO  
DI MANUALITÀ E ARTE



BIBLIOTECA LABORATORIO DI  
LETTURA



LABORATORIO  
ED. ALIMENTARE



PALESTRA



LABORATORIO ATTIVITÀ DI  
INCLUSIONE



AULA MAGNA  
Predisposta per proiezioni

ORTO



# AMBIENTI INNOVATIVI

LABORATORIO INFORMATICO

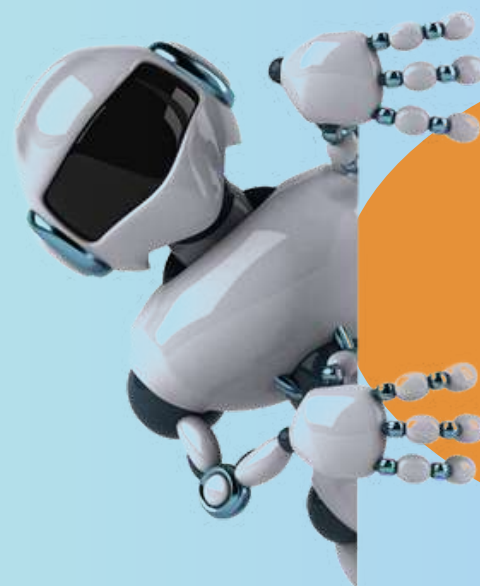


AULE MULTIMEDIALI MOBILI CON  
IPAD

CLASSI DOTATE DI SMART BOARD  
E WIFI



LABORATORIO STEM  
e ROBOTICA EDUCATIVA







DIMENSIONE  
MULTILINGUE



STAR BENE CON SE  
STESSI E CON GLI  
ALTRI



MATEMATICA  
IN PROGRESS



LA NOSTRA OFFERTA FORMATIVA



# MATEMATICA IN PROGRESS



INNOVAMAT



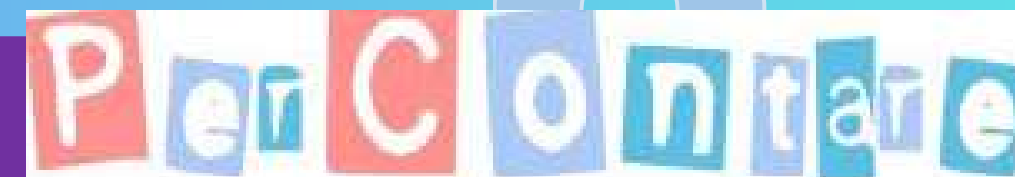
RALLY MATEMATICO  
TRANSALPINO



MATEMATICA PER TUTTI



PER CONTARE



ARAL EARLY ALGEBRA



PROBLEMI AL CENTRO



# PIANO NAZIONALE SCUOLA DIGITALE



CODING E ROBOTICA  
curricolare



STEM  
periodo estivo



# II MONDO DENTRO UN LIBRO



PATTO PER LA LETTURA



ReadER



COLIBRÌ



POESIE IN GIOCO

La POESIA è di TUTTI

BIBLIOTECA SCOLASTICA



# LISTEN AND SPEAK ENGLISH





CLIL START UP



English  
We Can



STARTERS

Cambridge English  
Starters

Cambridge Young Learners English Tests (YLE) Starters

- Listening
- Speaking
- Reading and Writing



LETTRICE  
MADRELINGUA



**STAR BENE CON  
SE STESSI E CON  
GLI ALTRI**



EDUGREEN:  
GIARDINO E ORTO



IO CITTADINO DIGITALE



CONSULTA DEI RAGAZZI E  
DELLE RAGAZZE



# APPRENDERE STRATEGICAMENTE





I CARE

i care

I MILLE COLORI DELLA SCUOLA



**INTEGRIAMOCI**





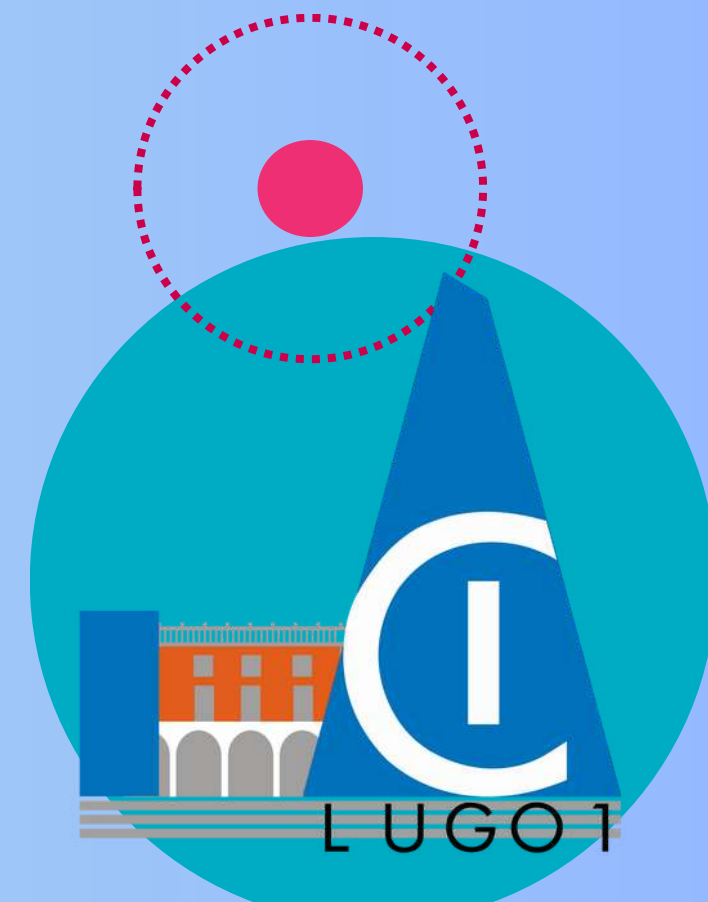
COMPAGNI DI NUOTO



CUCINIAMO



MANI IN PASTA



# ATTIVITÀ ESPRESSIVE MANIPOLATIVE





ALLA SCOPERTA  
DI POMPEI



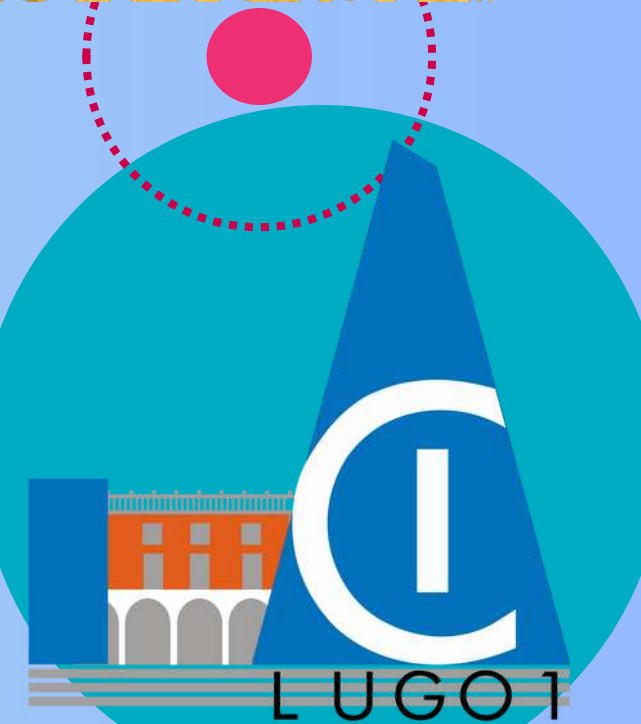
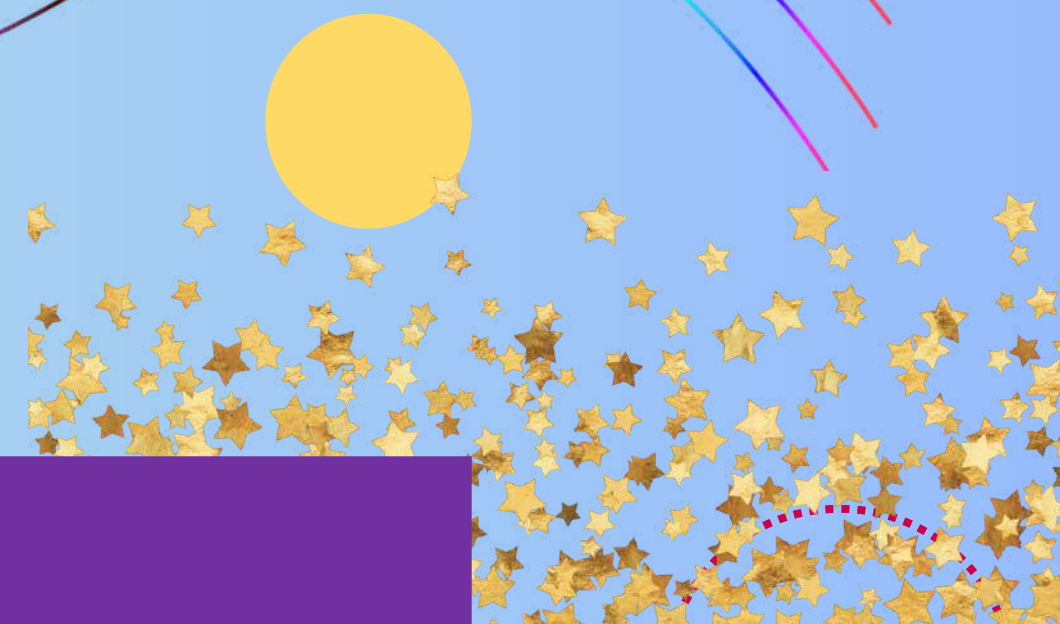
CORO



PRESEPE NELLE SCUOLE



CIELI STELLATI



# CONTINUITÀ E ACCOGLIENZA

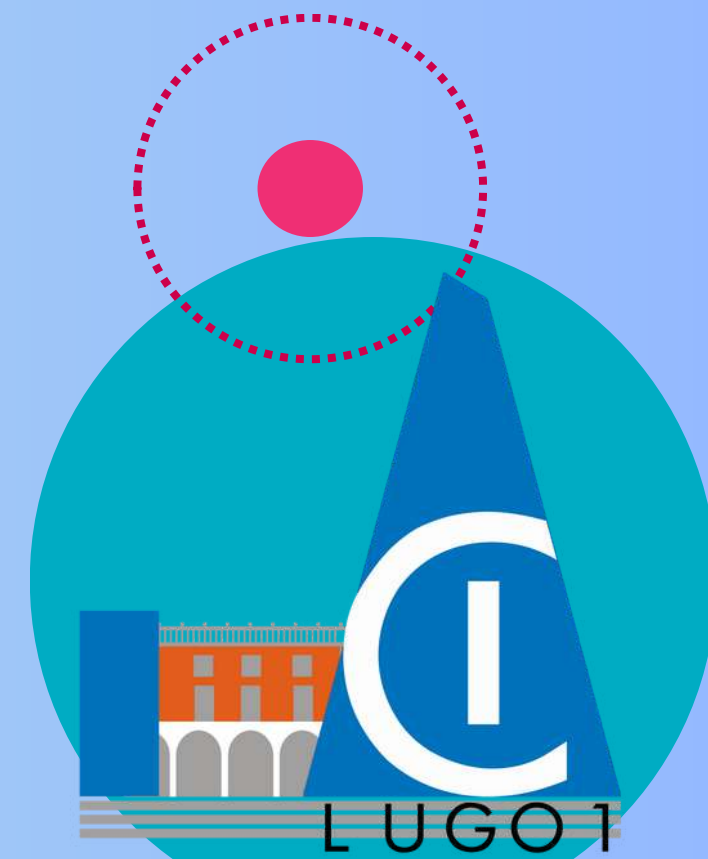


# WELCOME

INCONTRIAMOCI



CONTINUITÀ  
E  
ANNO PONTE



# CITTADINANZA ATTIVA





Costituzione

EDUCAZIONE  
STRADALE

Sviluppo  
Sostenibile

Cittadinanza  
digitale

EDUCAZIONE  
ALIMENTARE

# ATTIVITÀ SPORTIVE E MOTORIE



SCUOLA ATTIVA KIDS



SPORT



MULTISPORT



# ISCRIZIONI ONLINE



## APERTURA ISCRIZIONI

INIZIO GENNAIO 2024



## CHIUSURA ISCRIZIONI

FINE GENNAIO 2024



## COSA TI SERVE?

IDENTITÀ DIGITALE SPID, CIE, eIDAS

Ministero dell'Istruzione e del Merito

## FASE DI REGISTRAZIONE

a partire da metà dicembre tramite il portale:  
<https://www.istruzione.it/iscrizionionline/>

*A.S. 2024/2025*





# **Scuola Primaria «Codazzi-Gardenghi»**



*Grazie  
aspettiamo!*



ISTITUTO COMPRENSIVO LUGO I  
"F. BARACCA"



Scuola Primaria  
«Codazzi-Gardenghi»



02.12.2023

*Vieni a conoscere  
la tua Scuola!*

0545299181



[www.iclugo1.edu.it](http://www.iclugo1.edu.it)

